

LOCAL COMMERCIAL A LOUER – 1 390 m² LES PENNES MIRABEAU « Plan-de-Campagne »



Points-clés

- **Plus grande ZAC de France**
- Plus de **32M de visiteurs par an**
- **Emplacement stratégique** en cœur de zone, **excellente visibilité** depuis la D6
- Zone **ouverte le dimanche**

LOCALISATION

Localisation | Environnement | Site | Photos | Annexes

Situation Géographique

- **Les Pennes-Mirabeau** sont une commune située dans les Bouches-du-Rhône en région Provence-Alpes-Côte-D'azur.
- Cette commune fait partie de la communauté d'agglomération du **Pays d'Aix**.
- La **zone commerciale** se situe le long de la **D6**.

Accessibilité

- Via l'**autoroute A7** sortie n°31 /**A51** sortie n°1, à 5 min en voiture.
- Accès direct depuis la **D6**.
- Situé **entre deux ronds-points**.

Plan de situation



ENVIRONNEMENT

Localisation | Environnement | Site | Photos

Environnement commercial

- La zone commerciale « **Plan-de-Campagne** » compte environ **250 commerces** dont **55% d'enseignes nationales**. Il s'agit de **la meilleure zone commerciale de France (hors IDF)**
- Elle se structure autour de l'hyper Géant Casino Barnéoud (14.000 m²).
- **Les locomotives** : Leroy Merlin (13.000 m²), Castorama (11.000 m²), Conforama (6.500 m²), Truffaut (8.000 m²), Intersport (4.000 m²), E. Leclerc (3.250 m²), Fly (3.000 m²), Cultura (2.950 m²).
- Arrivée prochaine de la ligne BHNS et d'une halte ferroviaire SNCF.



SITE

Localisation | Environnement | Site | Photos

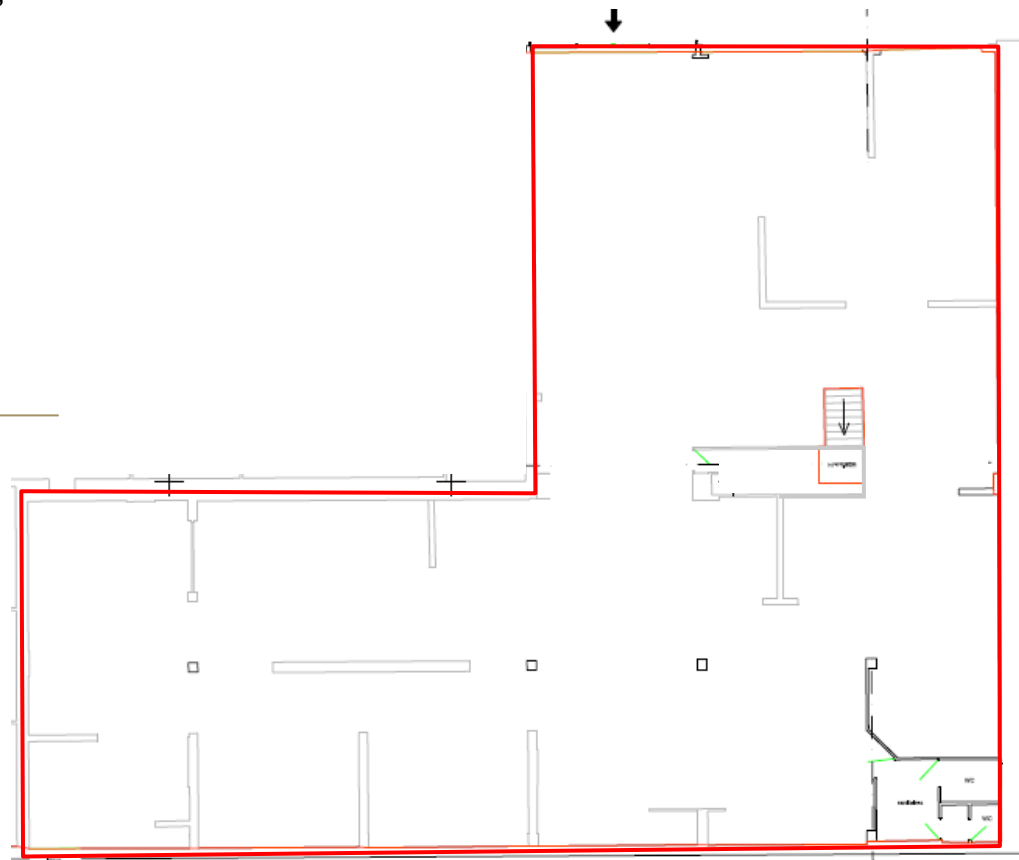
Description

- Adresse : avenue du Plan de Campagne, Les-Pennes-Mirabeau, 13170
- Surface : **1 390 m²** dont:
 - 700m² environ en RDC
 - 690m² environ en R+1
- Bon état général

Conditions locatives

- Bail : 6/9/10
- Loyer : nous consulter
- Provision de charges : 1 000 € HT/an
- Assurance : 3 100 € HT/an
- Taxe foncière : 17 000 € /an
- Honoraires de gestion technique:
 - 5%HT du montant du loyer annuel HT/HC

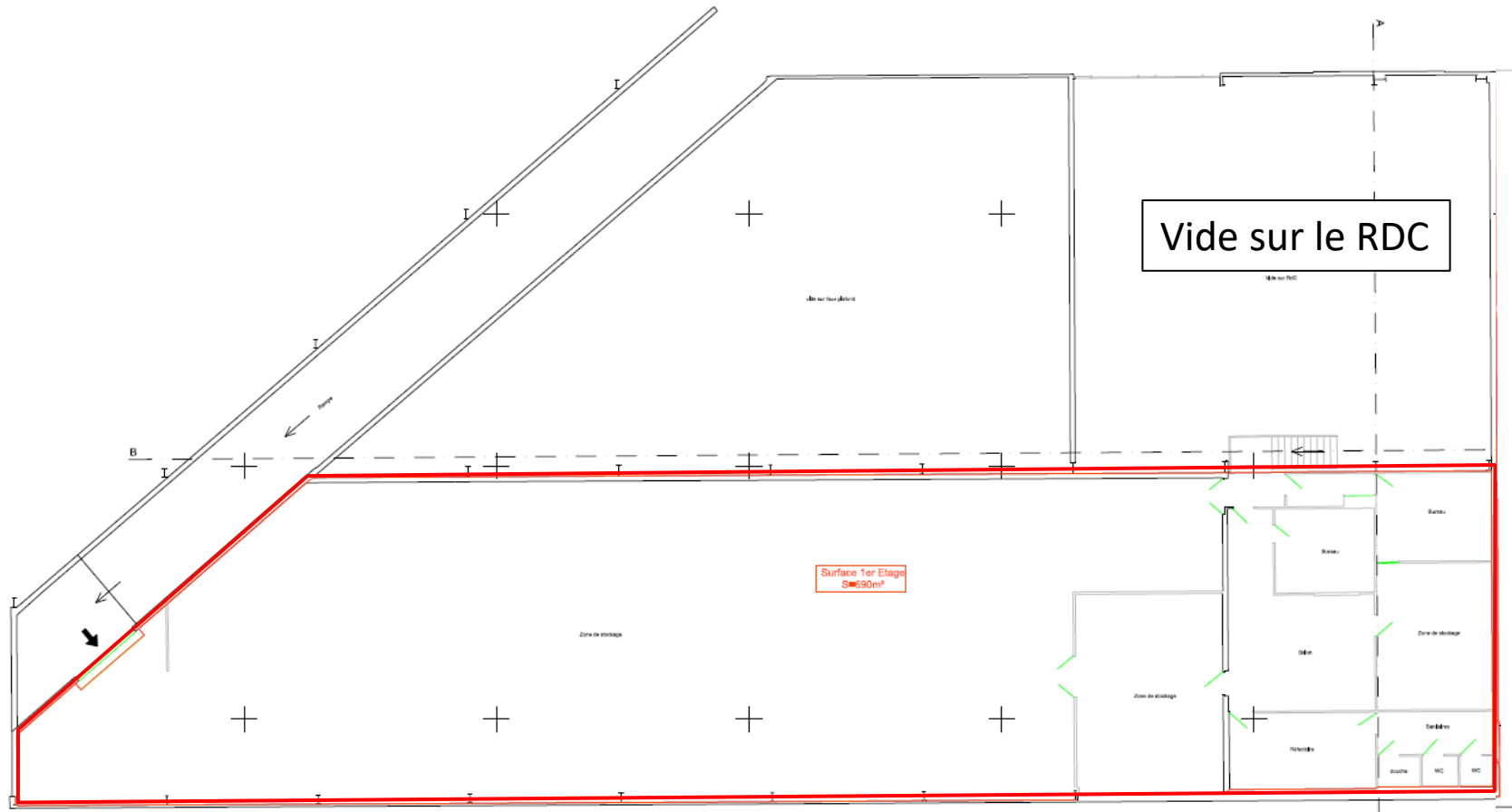
Plan RDC



SITE

Localisation | Environnement | Site | Photos

Plan R+1



Photos

Localisation | Environnement | Site | Photos

